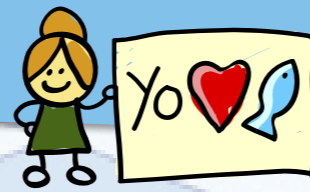
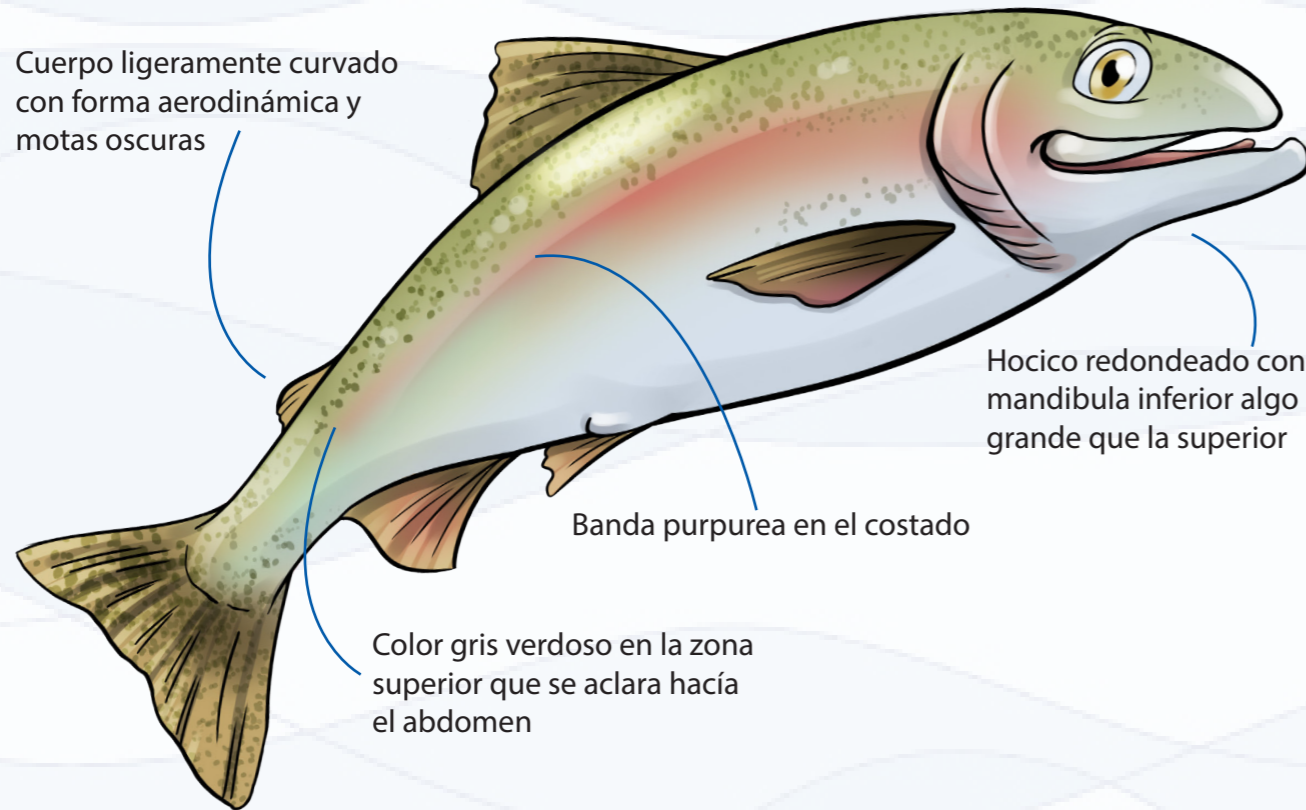


# Trucha (*Oncorhynchus mykiss*)



## Descubre la acuicultura

Cuerpo ligeramente curvado con forma aerodinámica y motas oscuras



Hocico redondeado con la mandíbula inferior algo más grande que la superior

Banda purpurea en el costado

Color gris verdoso en la zona superior que se aclara hacia el abdomen

### Descripción:

Soy una especie nadadora, me gustan los ríos limpios con pendientes fuertes y aguas claras. Busco siempre espacios tranquilos con fondos rocosos y cerca de las corrientes.

Me llaman trucha arco iris por mi color y soy muy frecuente en las pescaderías de todo el país.

### ¿Sabías que...

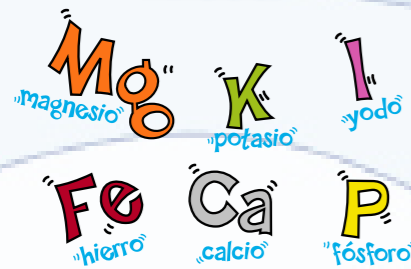
...la trucha es la principal especie cultivada en nuestros ríos y que se comenzó a criar en 1866 en el Monasterio de Piedra, en Aragón, con el fin de repoblar los ríos españoles.

### Te reto...

... a que investigues cómo de grande es mi familia, los salmonidos.

### 4 raciones por semana:

- proteínas
- vitaminas
- minerales



Alto contenido de Ácidos Grasos **Omega 3**

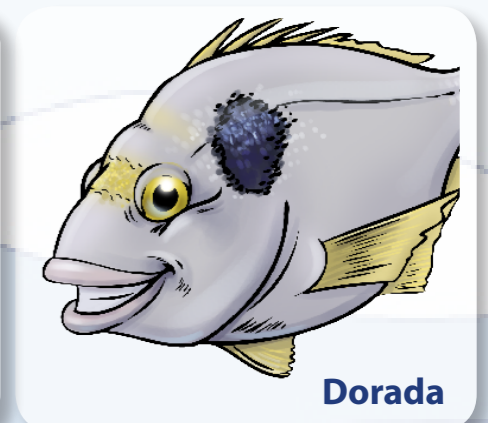
### Mis vecinos de acuicultura



Lubina



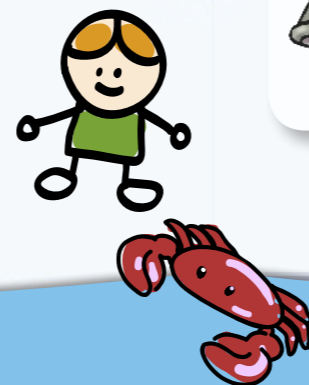
Mejillón



Dorada

### Curiosidades:

La truchas tenemos una gran capacidad para escondernos, cambiamos nuestro color en función de la estación del año, nuestra edad o nuestro ánimo.

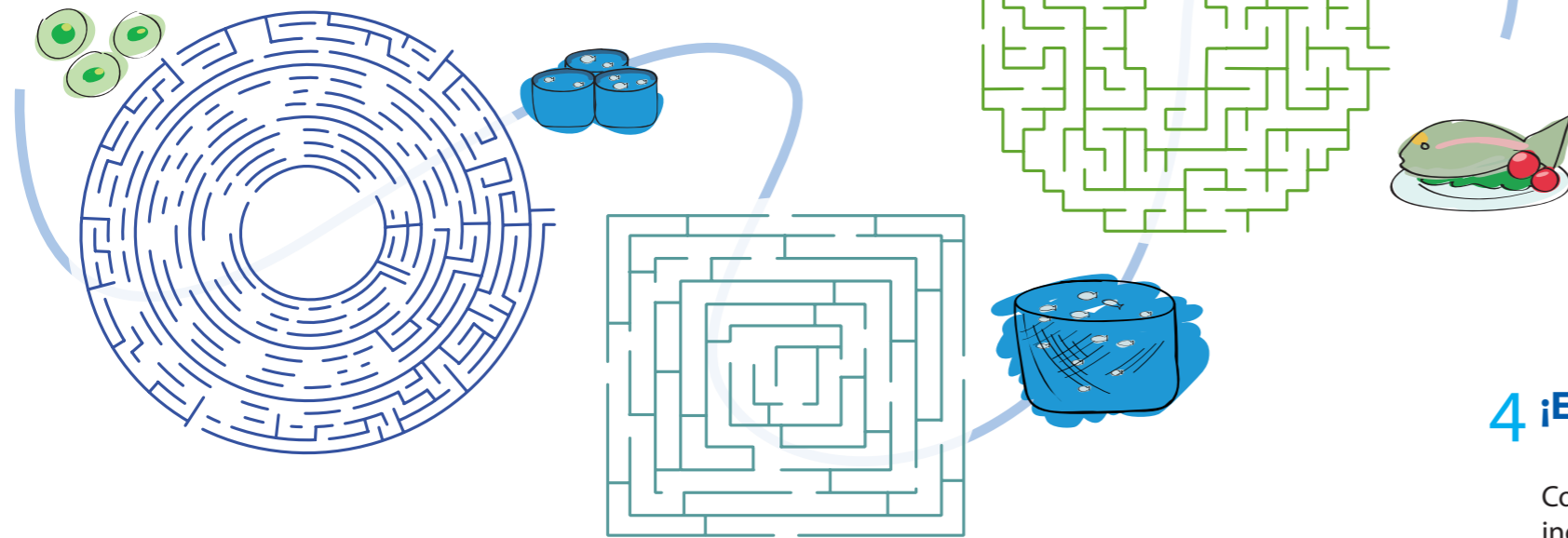


### Descubre cómo soy

Nombre .....

Curso .....

#### 1 Ayuda a cultivar la trucha



#### 3 Completa las frases

La trucha es .....

.....

Las truchas de acuicultura .....

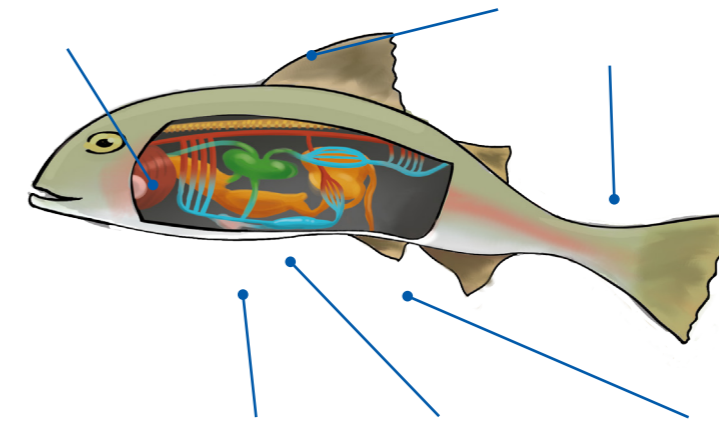
.....

Cuando soy pequeño .....

.....

.....

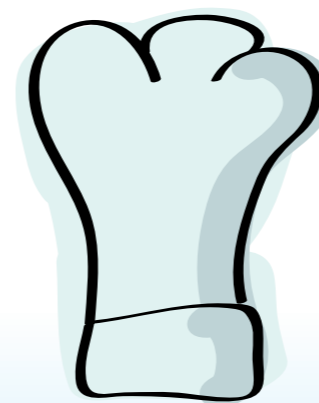
#### 2 Coloca el nombre de las partes de mi cuerpo



- 1 Cola
- 2 Estómago
- 3 Corazón
- 4 Aleta dorsal
- 5 Ano
- 6 Branquias

#### 4 ¡El Chef en casa!

Con ayuda de tu familia crea o describe los pasos de una receta que conozcan en casa, donde el ingrediente estrella sea la **TRUCHA**.



Mi platosellama: .....

Y se prepara con: .....

\* Graba un video de la preparación de tu receta, súbelo a **YouTube** y compártelo en la página oficial de **Facebook** de la **Fundación OESA**