

Descripción

Soy un pez plano, mi forma es redondeada y vivo pegado a los fondos arenosos.

Mi color es cambiante, del gris oscuro al marrón y soy más oscuro por un lado que por el otro, de hecho la cara que no ves es blanca.

¿Sabías que...

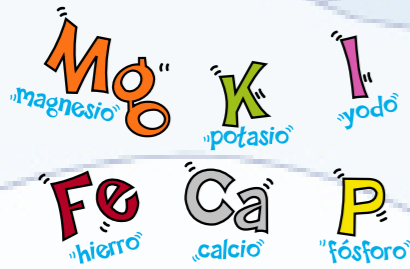
... en nuestra especie los machos son más pequeños que las hembras ?

Te reto...

...a que averigües cuál es la talla mínima para mi consumo.

4 raciones por semana:

- proteínas
- vitaminas
- minerales

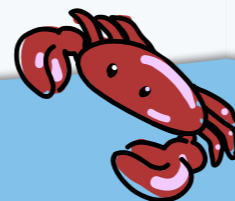
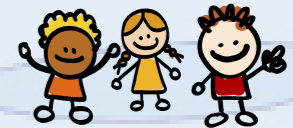


Alto contenido de Ácidos Grasos **Omega 3**

Curiosidades:

Gunter Grass, Premio Nobel de Literatura en 1999, escribió en 1977 una novela llamada "El Rodaballo" en la que cuenta la historia de un ejemplar de esta especie que decidió dejarse pescar por un hombre.

Mis vecinos de acuicultura





El emperador del mar

Nombre

Curso

1 Responde a estas preguntas.

- ¿En qué comunidad autónoma es más frecuente su cultivo?

- Islas Canarias
- Comunidad Valenciana
- Galicia

- Ordena correctamente las fases de su cultivo

- Incubación, destete, nursery, pre-engorde, engorde
- Nursery, incubación, destete, pre-engorde, engorde
- Destete, nursery, pre-engorde, engorde, incubación

- Selecciona la respuesta correcta

- Las larvas incluso en sus primeros días ya muestran la asimetría característica de los peces planos
- Para resultados más óptimos en la fecundación la proporción de machos:hembras en los tanques es 1:3
- Las larvas recién eclosionadas tienen la boca cerrada y no se abre hasta pasados 3 días

- El tiempo de cultivo de los rodaballos hasta que alcanzan la talla comercial es:

- 12-14 meses
- 16-18 meses
- 20-22 meses

- ¿Cuál crees que es la talla mínima para el consumo del rodaballo?

- Un balón de fútbol (aprox. 22 cm)
- Una hoja de papel DIN A4 (aprox. 30 cm)
- Una hoja de papel DIN A3 (aprox. 43 cm)

2 Resuelve este problema

En las plantas acuícolas se controla mucho el pienso suministrado, por motivos económicos y medioambientales, pero ¿cómo podemos saber si la cantidad de pienso que le damos a los peces es suficiente? La respuesta se obtiene gracias al índice de conversión que nos da una idea de si estamos alimentando bien a nuestros peces. Sabiendo que el índice de conversión es el alimento ingerido en un tiempo entre el incremento de peso en ese tiempo y con los siguientes datos:

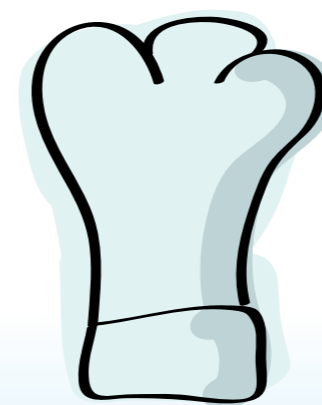
Tiempo transcurrido= 96 días Pienso consumido= 12kg Peso inicial= 474g Peso final= 1kg
Peces inicio= 22 Peces final= 18 peces

¿Podrías responder a estas preguntas?

1. ¿Cuál es la tasa de mortalidad?
2. ¿Cuál ha sido el incremento de peso diario?
3. ¿Cuál es el Índice de Conversión?
4. Manteniendo la misma tasa de crecimiento y de mortalidad ¿Cuántos peces tendríamos cuando los peces alcancen un peso de 2 kilos?

4 ¡El Chef en casa!

Con ayuda de tu familia crea o describe los pasos de una receta que conozcan en casa, donde el ingrediente estrella sea el **RODABALLO**.



Mi plato se llama:

Y se prepara con:

* Graba un video de la preparación de tu receta, súbelo a **YouTube** y compártelo en la página oficial de **Facebook** de la **Fundación OESA**